

TIPOLOGIA DCP

ORIENTAREA ȘI IMPACTUL DEZVOLTĂRII COMPETENȚELOR PROFESIONALE

Scopul acestei Lucrări

Dezvoltarea competențelor profesionale (DCP) este o piatră de temelie a cooperării elvețiene pentru dezvoltare. Cu toate acestea, DCP nu este un instrument uniform. DCP este polivalentă, aparține diferitelor domenii de politică, servește unor scopuri diferite, produce rezultate diferite și necesită cooperare între mai multe părți interesate. **Acest document își propune să sprijine operațiunile SDC în procesul de definire a orientării intervențiilor lor cu privire la DCP**, selectarea partenerilor potriviți și, prin urmare, gestionarea proiectelor și a portofoliilor de proiecte, în conformitate cu strategiile relevante pentru SDC, obiectivele politice ale țărilor partenere și standardele profesionale. Această lucrare este deosebit de utilă la începutul și sfârșitul ciclurilor proiectului, adică în faza de proiectare și evaluare a intervențiilor DCP. Aceasta susține formularea rezultatelor realiste, plauzibile și așteptărilor de impact ale proiectelor DCP.

DCP în cooperarea elvețiană pentru dezvoltare

În *Referința din 2017-2020*ⁱ, Consiliul Federal definește educația de bază și dezvoltarea competențelor profesionale ca domeniu prioritar pentru cooperarea elvețiană pentru dezvoltare și crește substanțial resursele alocate. În 2017, SDC a lansat *Strategia sa educațională*ⁱⁱ, care cuprinde atât educația de bază, cât și dezvoltarea competențelor profesionale. Această strategie se bazează pe intersecțiile dintre educația de bază și DCP și, într-o măsură mai mică, pe intersecțiile la fel de importante cu dezvoltarea sectorului privat și ocuparea forței de muncă. *Orientarea pe termen mediu a ocupării forței de muncă și a veniturilor SDC 2015-2019*ⁱⁱⁱ explică rațiunea politicii sociale și a politicii economice a DCP și punctul de intersecție cu ocuparea forței de muncă, dezvoltarea sectorului privat (DSP) și dezvoltarea sectorului financiar (DSF). Documentul de poziție al Secretariatului de Stat pentru Afaceri Economice *Dezvoltarea competențelor în cooperarea pentru dezvoltare economică*^{iv} ghidează angajamentul crescut al SECO în acest domeniu.

DCP în diferite domenii de politici

DCP aparține diferitelor domenii de politică, și anume politica socială, politica economică și politica de educație (vezi Figura 1). Prin contribuțiile la Obiectivele de Dezvoltare Durabilă SDG 4 (Educație Incluzivă de Calitate), SDG 8 (Muncă Decentă și Creștere Economică) și SDG 10 (Reducere a Inegalităților), DCP are, de asemenea, un impact asupra SDG 1 (Nu sărăciei).

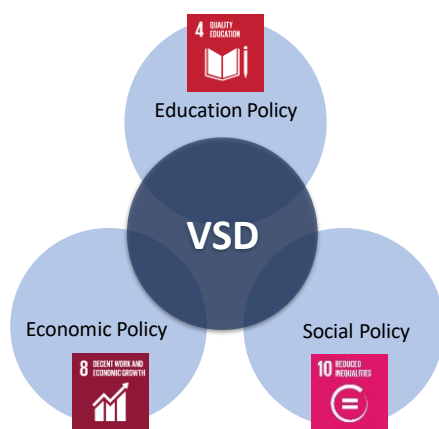


Figura 1: DCP și dimensiunile politicii sale

Ca instrument în cooperarea pentru dezvoltare, dezvoltarea competențelor profesionale este utilizată fie pentru a aborda problemele sociale precum șomajul în rândul tinerilor, subocuparea, sărăcia și inegalitatea, fie pentru a aborda provocările economice cum ar fi furnizarea de forță de muncă calificată pentru creșterea calității, productivității și competitivității. Uneori, proiectele DCP se confruntă cu așteptări excesive și nerealistice în ceea ce privește sensibilizarea, crearea de locuri de muncă, creșterea veniturilor și dezvoltarea sistemului.

DCP nu este o baghetă magică - aceasta poate aduce contribuții vizate doar în anumite zone.

Înstruirea profesională și politicile active ale pieței forței de muncă pot fi într-adevăr piesele care lipsesc din puzzle-ul abordării provocărilor sociale și economice. Cu toate acestea, pe termen lung, atenuarea problemelor sociale și promovarea dezvoltării economice nu sunt rezultatul proiectelor individuale, ci necesită sisteme naționale bine dezvoltate de Învățământ Profesional Tehnic

(ÎPT) și politici active ale pieței muncii (ALMP), precum și o economie capabilă să absoarbă numărul tot mai mare de tineri care intră pe piața muncii.

Sistemele naționale de ÎPT nu sunt niciodată uniforme. Ele sunt întotdeauna un puzzle al abordărilor și subsistemelor diferite din diferite industrii și sectoare economice. Capacitatea de a gestiona o astfel de diversitate este un punct forte al sistemului elvețian de ÎPT.

Sistemul de coordonate al DCP

Deoarece DCP aparține diferitelor domenii de politici, nu există o abordare unică pentru toate dimensiunile. **Dezvoltarea competențelor profesionale servește scopuri diferite și urmărește obiective diferite, uneori chiar conflictuale** - chiar dacă toate au un loc de muncă și un venit pe termen lung. **Sistemul de coordonate al DCP** (vezi Figura 2) structurează peisajul posibilităților intervenției DCP și susține identificarea abordărilor prototipice ale DCP. Unele proiecte și programe de DCP pot găsi un loc clar definit în sistemul de coordonate al DCP, în timp ce altele sunt alcătuite din diverse intervenții (de ex. componente ale proiectelor) în diferite domenii.

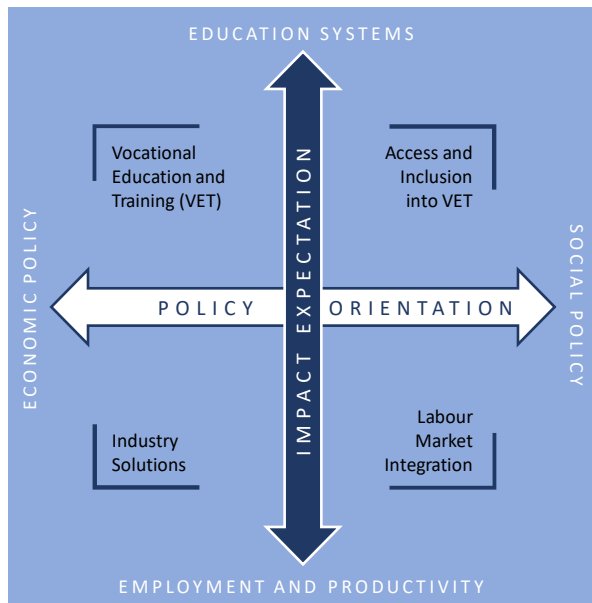


Figura 2: Sistem de coordonate al DCP

În general, sistemele de ÎPT bine gândite servesc atât obiective politice economice, cât și sociale. Acestea sunt o parte integrantă a sistemelor educaționale naționale și au un impact asupra persoanelor fizice din punct de vedere al ocupării forței de muncă și a veniturilor și asupra companiilor din punct de vedere al calității și productivității. Totuși, astfel de sisteme de ÎPT bine gândite sunt un puzzle al diferitelor programe educaționale și de formare la diferite niveluri de calificare, cu durate diferite și finanțate din surse și bugete diferite.

Spre deosebire de sistemele de ÎPT bine gândite, cursurile individuale și proiectele DCP sunt mai specifice și își găsesc locul undeva în sistemul de coordonate prezentat în Figura 2. Ca atare, un proiect cu scopul de a sprijini dezvoltarea unui ÎPT național de înaltă calitate și durabil într-o țară parteneră nu se poate concentra doar pe grupuri defavorizate. Sistemele naționale de ÎPT trebuie să fie atractive pentru majoritatea abandonului școlar. Un alt proiect, totuși, care se concentrează pe cursuri scurte pentru integrarea pe piața forței de muncă a unor grupuri țintă specifice (de exemplu, într-un lagăr de refugiați), poate să nu intenționeze să consolideze în mod semnificativ sistemul de ÎPT general.

Prin urmare, diferite tipuri de proiecte DCP cu rezultate diferite ar trebui să-și găsească locul în portofoliul SDC, în funcție de context și

de provocările specifice care trebuie abordate.

ORIENTAREA POLITICĂ A UNEI INTERVENȚII (AXĂ ORIZONTALĂ)

Pe termen lung, DCP trebuie să servească atât obiective *sociale*, cât și *economice*. Cu toate acestea, intervențiile specifice (proiecte sau componente ale proiectului) sunt de obicei proiectate să urmărească în timpul vieții lor, fie mai multe obiective sociale, fie mai multe obiective economice:

- **Obiectivele politicii economice** răspund la cererea existentă pe piața muncii și construiesc calitatea, productivitatea, competitivitatea și capacitatea de inovare a economiei naționale, a industriilor și a companiilor individuale. La nivel național, obiectivele economice includ calificarea forței de muncă ca o contribuție la atragerea investițiilor. Educația de bază de calitate constituie, de asemenea, o bază importantă pentru performanța sistemelor de ÎPT. La nivel de persoane fizice, obiectivele economice includ calificarea pentru locuri de muncă calitative și trasee de carieră atractive.
- **Obiectivele politicii sociale** răspund la cererea socială a abandonului școlar timpuriu, urmăresc integrarea pe piața muncii a șomerilor sau facilitează accesul și includerea oricărui grup cu bariere specifice care împiedică participarea lor la programele educaționale. Combinația dintre educația de bază și DCP este deosebit de relevantă în sprijinul SDC pentru educația de recuperare și integrarea pe piața forței de muncă pentru abandonul școlar și a grupurilor dezavantajate.

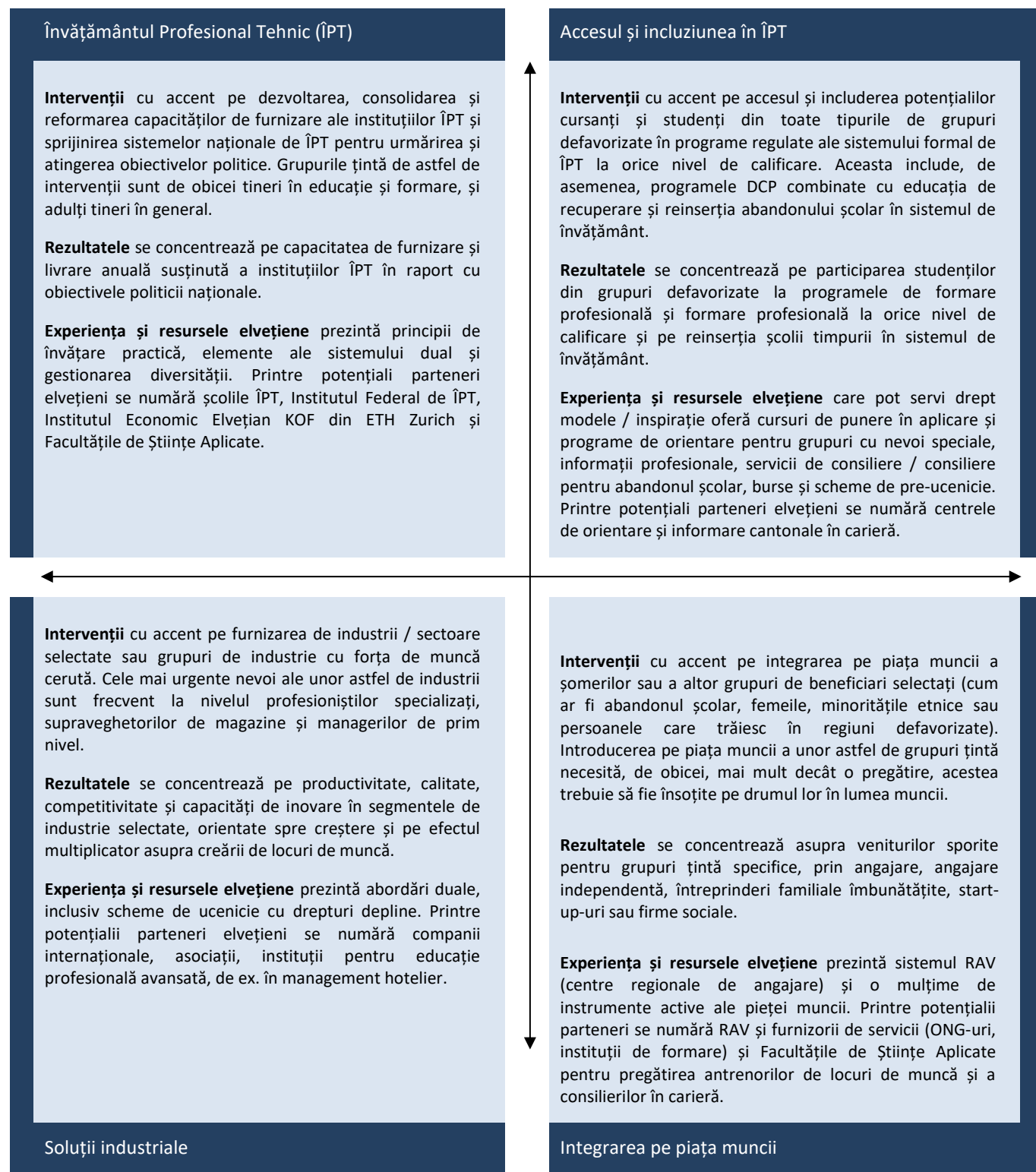
AȘTEPTAREA IMPACTULUI UNEI INTERVENȚII (AXA VERTICALĂ)

Pe termen lung, DCP are nevoie de ambele, instituirea sistemelor naționale de educație durabile pe de o parte și deținerea unui impact asupra persoanelor fizice din punct de vedere al productivității, competitivității, ocupării forței de muncă și veniturilor, pe de altă parte. Cu toate acestea, intervențiile specifice (proiecte sau componente ale proiectului) adoptă abordări diferite pentru a obține impactul așteptat pe durata de viață a proiectului.

- Fie contribuie în primul rând la obiectivul pe termen lung al **dezvoltării capacităților educaționale naționale durabile și sistemelor de ÎPT (inclusiv)**;
- Sau sunt concepute în primul rând pentru a obține un impact imediat și măsurabil asupra **reducerii șomajului, a subocupării sau a creșterii productivității**, care să răspundă deficitului de competențe din companii, sectoare economice sau piețe ale muncii (inclusiv câștigurile rapide)

Abordări prototipice și experiența elvețiană conexă

Pe baza orientării lor politice și a impactului intenționat, sistemul de coordonate al DCP împarte peisajul proiectelor DCP în patru abordări prototipice. Cele patru abordări se concentrează diferit și, în consecință, produc rezultate diferite. Cu toate acestea, în realitate multe proiecte nu urmăresc exclusiv o singură abordare. Ele combină mai degrabă abordări diferite în diferite componente ale proiectului, care prin urmare, își pot găsi locul în sistemul de coordonate.



Orientarea identificată și rezultatele preconizate ale unei intervenții DCP constituie baza pentru definirea indicatorilor respectivi, bazându-se pe lista SDC a indicatorilor de rezultat comun (COI) pentru DCP⁹.

Activități de proiect și parteneri cheie

Poziționarea unui proiect (sau a componentelor individuale ale proiectului) în sistemul de coordonate al DCP și vecinătatea acestora cu una dintre cele patru abordări prototipice ajută la clarificarea focalizării și orientării intervențiilor DCP. Astfel, sprijină, de asemenea, selecția de activități corespunzătoare ale proiectului și partenerilor cheie.



ⁱ <https://www.eda.admin.ch/deza/en/home/sdc/strategy/legal-bases/message-international-cooperation-2017-2020/focal-areas-priorities.html>

ⁱⁱ <https://www.shareweb.ch/site/EI/Pages/VSD/Key%20Documents.aspx>

ⁱⁱⁱ <https://www.shareweb.ch/site/EI/Pages/VSD/Key%20Documents.aspx>

^{iv} <https://www.seco-cooperation.admin.ch/secocoop/en/home/documentation/publications/technical-brochures/entwicklung-von-fachkompetenzen.html>

^v Indicatorii de rezultat comun ai SDC pentru DCP (COI) au fost revizuiți pentru a asigura alinierea la indicatorii de referință agregati (ARI) și cu această tipologie. Puteți găsi seturile de indicatori actuali aici:

<https://www.shareweb.ch/site/EI/Page/VSD/Key%20Documents.aspx>

Editor:
Agenția Elvețiană pentru Dezvoltare și Cooperare SDC
rețea de angajare + venit (e + i)
Freiburgstrasse 130, CH-3003 Berna
e-i@eda.admin.ch
www.sdc.admin.ch

Mai multe informații
<https://www.shareweb.ch/site/EI>